

种和亚种检索表

1. 前翅外线粗而中央内凹 弧线痕枯叶蛾 *S. regia*
 前翅外线细而直 2
2. 雄蛾前翅内、外线相互平行 无痕枯叶蛾 *S. sumatrana sinensis*
 雄蛾前翅内、外线在后缘相互有些靠近 斜线痕枯叶蛾 *S. sumatrana obliquilinea*

(204) 无痕枯叶蛾 *Syrastrena sumatrana sinensis* Lajonquiere, 1973 (图 232, 图版 VIII: 204)

Syrastrena sinensis Lajonquiere, 1973, *Bull. Soc. ent. Fr.* 78: 259—267.

Syrastrena sumatrana sinensis Lajonquiere: Holloway, 1982: 200.

别名 无斑枯叶蛾。

雄蛾翅展 32—36mm。体翅红褐色，触角黄褐色。下唇须向前伸。前翅 1/4 稍弓出，外缘斜直，顶角明显，翅面鳞片很稀薄，无斑纹。前翅中部及顶角内侧由前缘达后缘呈浅色横线纹 2 条，这两条线在雄蛾中平行，在雌蛾中则向后缘相互有些靠近。

雄性外生殖器 抱足相对较小，其侧臂末端较尖，其中部的刺脊更靠近头向；抱器瓣的背支细长，抱器瓣的下臂较长；阴茎内有 3 片生齿的骨片。

生活习性 在四川万县 8 月份出现成虫。

观察标本 四川万县 (30.8°N, 108.3°E, 1200m), 1993. VIII. 12。福建龙栖山 2 ♂♂, 1991. VIII. 19; 武夷山三港 1 ♂, 1978. V. 7。安徽黄山 2 ♂♂, 1981. VI. 6—19。湖南索溪峪三所 400m, 1 ♂, 1988. X. 17。广西六万林场 1 ♂, 1981. X. 22。

分布 浙江、安徽 (黄山)、福建 (龙栖山、武夷山)、江西、湖南 (索溪峪)、广东、广西 (六万大山)、四川 (万县)、云南。

(205) 斜线痕枯叶蛾 *Syrastrena sumatrana obliquilinea* Kishida, 1985

Syrastrena sumatrana obliquilinea Kishida, 1985, *Japan Heterocerist's J.* 132: 99.

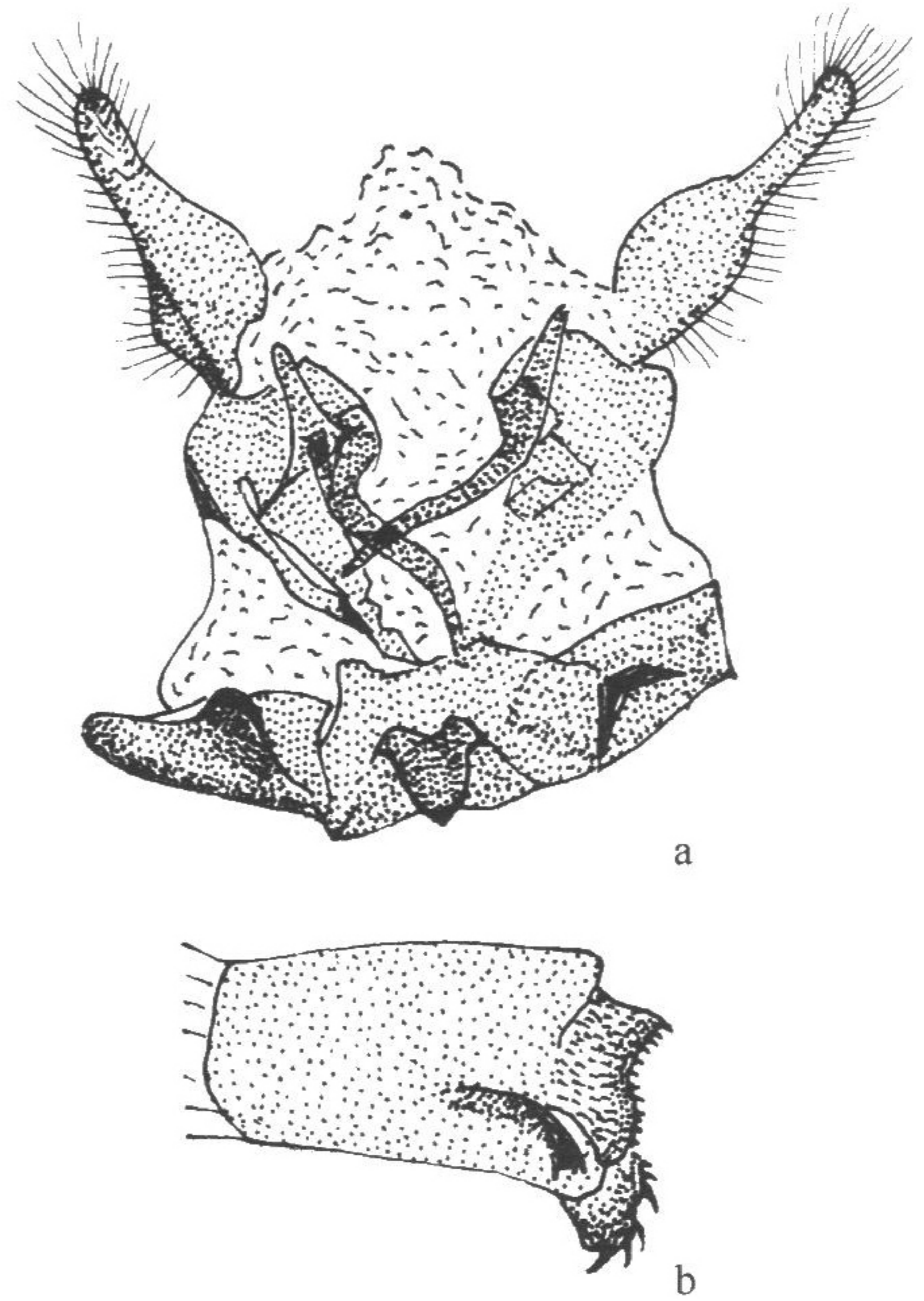


图 232 无痕枯叶蛾 *Syrastrena sumatrana sinensis* Lajonquiere
 a. 雄性外生殖器; b. 阴茎